



УТВЕРЖДЕНО  
Директор(ом) учебно-педагогической группы  
О.С. Дукапенко  
2020г.

# ПАСПОРТ ДОСТУПНОСТИ

объекта социальной инфраструктуры (ОСИ)  
№ 7

Муниципального дошкольного образовательного бюджетного учреждения  
«Детский сад № 19 «Хрусталик» комбинированного вида»

1. Описание деятельности об объекте

1.1. Полное наименование (наименование) объекта: Муниципальное бюджетное учреждение «Центр культуры и спорта «Спартак» г. Владивосток»

краткое наименование объекта:

1.2. Адрес объекта: Кемеровская область, г. Кемерово, ул. Громова, 4А

1.3. Сведения о размещении объекта:

- участок с кадастровым номером: 70-01/003/2018/001

- кадастровый номер участка: 70-01/003/2018/001

- кадастровый номер здания и земельного участка: 70-01/003/2018/001

1.4. Год постройки здания: 1976, площадь земельного участка: 200 кв. м.

1.5. Год постройки здания: 1976, площадь земельного участка: 200 кв. м.

1.6. Вид собственности: муниципальная

1.7. Вид собственности: муниципальная (государственная) (укажите вид собственности)

1.8. Вид собственности: муниципальная (государственная) (укажите вид собственности)

1.9. Вид собственности: муниципальная (государственная) (укажите вид собственности)

1.10. Вид собственности: муниципальная (государственная) (укажите вид собственности)

1.11. Вид собственности: муниципальная (государственная) (укажите вид собственности)

1.12. Вид собственности: муниципальная (государственная) (укажите вид собственности)

2. Характеристика объекта недвижимости (укажите вид недвижимости)

2.1. Сфера деятельности (наименование): спортивная

2.2. Вид объекта: здание

2.3. Категория земель: земли населенных пунктов

2.4. Категория земель: земли населенных пунктов

2.5. Категория земель: земли населенных пунктов

2.6. Вид собственности: муниципальная

2.7. Вид собственности: муниципальная

2.8. Вид собственности: муниципальная

2.9. Вид собственности: муниципальная

2.10. Вид собственности: муниципальная

2.11. Вид собственности: муниципальная

2.12. Вид собственности: муниципальная

2.13. Вид собственности: муниципальная

2.14. Вид собственности: муниципальная

2.15. Вид собственности: муниципальная

2.16. Вид собственности: муниципальная

- 3.2.2 Проект договора (проект) (2017 г.)
- 3.2.3 Проект договора (проект) (2017 г.)
- 3.2.4 Проект договора (проект) (2017 г.)
- 3.2.5 Проект договора (проект) (2017 г.)
- 3.2.6 Проект договора (проект) (2017 г.)

**3.3 Организация мероприятий в области культуры**

№ п/п	Наименование мероприятия	Сроки проведения	Исполнитель	Финансирование
1	«Праздник детства»	2017 г.	МКУ «ЦДБ	МКУ «ЦДБ»
2	«Праздник детства»	2017 г.	МКУ «ЦДБ	МКУ «ЦДБ»
3	«Праздник детства»	2017 г.	МКУ «ЦДБ	МКУ «ЦДБ»
4	«Праздник детства»	2017 г.	МКУ «ЦДБ	МКУ «ЦДБ»
5	«Праздник детства»	2017 г.	МКУ «ЦДБ	МКУ «ЦДБ»
6	«Праздник детства»	2017 г.	МКУ «ЦДБ	МКУ «ЦДБ»

**3.4 Система мероприятий в области культуры**

№ п/п	Наименование мероприятия	Сроки проведения	Исполнитель	Финансирование
1	«Праздник детства»	2017 г.	МКУ «ЦДБ	МКУ «ЦДБ»
2	«Праздник детства»	2017 г.	МКУ «ЦДБ	МКУ «ЦДБ»
3	«Праздник детства»	2017 г.	МКУ «ЦДБ	МКУ «ЦДБ»
4	«Праздник детства»	2017 г.	МКУ «ЦДБ	МКУ «ЦДБ»
5	«Праздник детства»	2017 г.	МКУ «ЦДБ	МКУ «ЦДБ»
6	«Праздник детства»	2017 г.	МКУ «ЦДБ	МКУ «ЦДБ»

Система мероприятий в области культуры реализуется в соответствии с планом мероприятий на 2017 г. и включает в себя следующие мероприятия:

- 3.5. ПРОГРАММА: «Культурное наследие» (МКУ «ЦДБ»)
  - 3.5.1. Проект договора (проект) (2017 г.)
  - 3.5.2. Проект договора (проект) (2017 г.)
  - 3.5.3. Проект договора (проект) (2017 г.)
  - 3.5.4. Проект договора (проект) (2017 г.)
  - 3.5.5. Проект договора (проект) (2017 г.)
  - 3.5.6. Проект договора (проект) (2017 г.)

4. Управленческое решение  
4.1. Рекомендации по адаптации основных структурных элементов объекта

№№ п/п	Основные структурно-функциональные зоны объекта	Рекомендации по адаптации объекта (вид работы)*
1	Территория, прилегающая к зданию (участок)	Обновление асфальта
2	Вход (входы) в здание	Реконструкция – установка пандуса
3	Путь (пути) движения внутри здания (в т.ч. пути эвакуации)	Расширение дверных проемов
4	Зона целевого назначения здания (целевого посещения объекта)	Расширение дверных проемов
5	Санитарно-гигиенические помещения	не нуждается
6	Система информации на объекте (на всех зонах)	Звук маяка, тактильное покрытие, шрифт Брайля
7	Пути движения к объекту (от остановок транспорта)	
8	<b>Все зоны и участки</b>	

\* - указывается один из вариантов (видов работ): не нуждается; ремонт (текущий, капитальный); индивидуальное решение с ТСР; технические решения невозможны – организация альтернативной формы обслуживания

4.2. Период проведения работ 2020-2024 г. в рамках исполнения Перспективного плана  
(указывается наименование документа: программы, плана)

4.3 Ожидаемый результат (по состоянию доступности) после выполнения работ по адаптации Универсальная доступность  
Оценка результата исполнения программы, плана (по состоянию доступности) \_\_\_\_\_

4.4. Для принятия решения требуется, не требуется (нужное подчеркнуть):  
Согласование с учредителем (собственником помещения и территории) \_\_\_\_\_

Имеется заключение уполномоченной организации о состоянии доступности объекта (наименование документа и выдавшей его организации, дата), предлагается \_\_\_\_\_

4.5. Информация размещена (обновлена) на Карте доступности субъекта РФ дата \_\_\_\_\_  
\_\_\_\_\_ (наименование сайта, портала)

5. Особые отметки

Паспорт сформирован на основании:

1. Анкеты (информации об объекте) от «16» 11 20 20 г.,
2. Акта обследования объекта: № акта 1 от «16» 11 20 20 г.
3. Решения Комиссии \_\_\_\_\_ от «16» 11 20 20 г.



# АНКЕТА

(информация об объекте социальной инфраструктуры)  
К ПАСПОРТУ ДОСТУПНОСТИ ОСИ  
№ \_\_\_\_\_

**муниципального дошкольного образовательного бюджетного учреждения  
«Детский сад № 19 «Хрусталик» комбинированного вида»**



3.2.2 время движения (пешком) 10 мин

3.2.3 наличие выделенного от проезжей части пешеходного пути (да, нет),

3.2.4 Перекрестки: нерегулируемые; регулируемые, со звуковой сигнализацией, таймером; (да, нет)

3.2.5 Информация на пути следования к объекту: акустическая, тактильная, визуальная; (да, нет)

3.2.6 Перепады высоты на пути: есть, нет

Их обустройство для инвалидов на коляске: да, нет

### 3.3 Вариант организации доступности ОСИ (формы обслуживания)\* с учетом СП 35-101-2001

№№ п/п	Категория инвалидов (вид нарушения)	Вариант организации доступности объекта
1.	Все категории инвалидов и МГН	
	<i>в том числе инвалиды:</i>	
2.	передвигающиеся на креслах-колясках	ДУ, ВНД
3.	с нарушениями опорно-двигательного аппарата	ВНД
4.	с нарушениями зрения	ДУ
5.	с нарушениями слуха	ДУ
6.	с нарушениями умственного развития	ДУ

\* - указывается один из вариантов: «А», «Б», «ДУ», «ВНД»

### 4. Управленческое решение (предложения по адаптации основных структурных элементов объекта)

№ п/п	Основные структурно-функциональные зоны объекта	Рекомендации по адаптации объекта (вид работы)*
1	Территория, прилегающая к зданию (участок)	Обновление асфальта
2	Вход (входы) в здание	Реконструкция - установка пандуса
3	Путь (пути) движения внутри здания (в т.ч. пути эвакуации)	Расширение дверных проемов, тактильное покрытие
4	Зона целевого назначения (целевого посещения объекта)	Расширение дверных проемов
5	Санитарно-гигиенические помещения	не нуждается
6	Система информации на объекте (на всех зонах)	Звук. Маяка, тактильное покрытие, - шрифт Брайля
7	Пути движения к объекту (от остановки транспорта)	
8.	Все зоны и участки	

\* - указывается один из вариантов (видов работ): не нуждается; ремонт (текущий, капитальный); индивидуальное решение с ТСР; технические решения невозможны - организация альтернативной формы обслуживания

Размещение информации на Карте доступности субъекта РФ согласовано \_\_\_\_\_

(подпись, Ф.И.О., должность; координаты для связи уполномоченного представителя объекта)



**АКТ ОБСЛЕДОВАНИЯ**  
объекта социальной инфраструктуры  
**К ПАСПОРТУ ДОСТУПНОСТИ ОСИ**  
№ \_\_\_\_\_

**муниципального дошкольного образовательного бюджетного учреждения**  
**«Детский сад № 19 «Хрусталик» комбинированного вида»**









5. Особые отметки

ПРИЛОЖЕНИЯ:

Результаты обследования:

1. Входа (входов) в здание на 1 л.
  2. Путей движения в здании на 4 л.
  3. Зоны целевого назначения объекта на 4 л.
  4. Санитарно-гигиенических помещений на 1 л.
  5. Системы информации (и связи) на объекте на     л.
- Результаты фотофиксации на объекте на     л.  
Поэтажные планы, паспорт БТИ на     л.

Другое (в том числе дополнительная информация о путях движения к объекту)

Руководитель рабочей группы И.о. заведующего О.С. Лукашенко (Подпись)

Члены рабочей группы:

Зам. зав по АХР М.В. Логачева (Подпись)

Ст. воспитатель Е.Ф. Экнер (Подпись)

В том числе:  
представители общественных организаций инвалидов  
Руководитель ВОИ г. Милушинск Ковалев В.П.  
(Подпись, Ф.И.О.)

(Должность, Ф.И.О.) (Подпись)

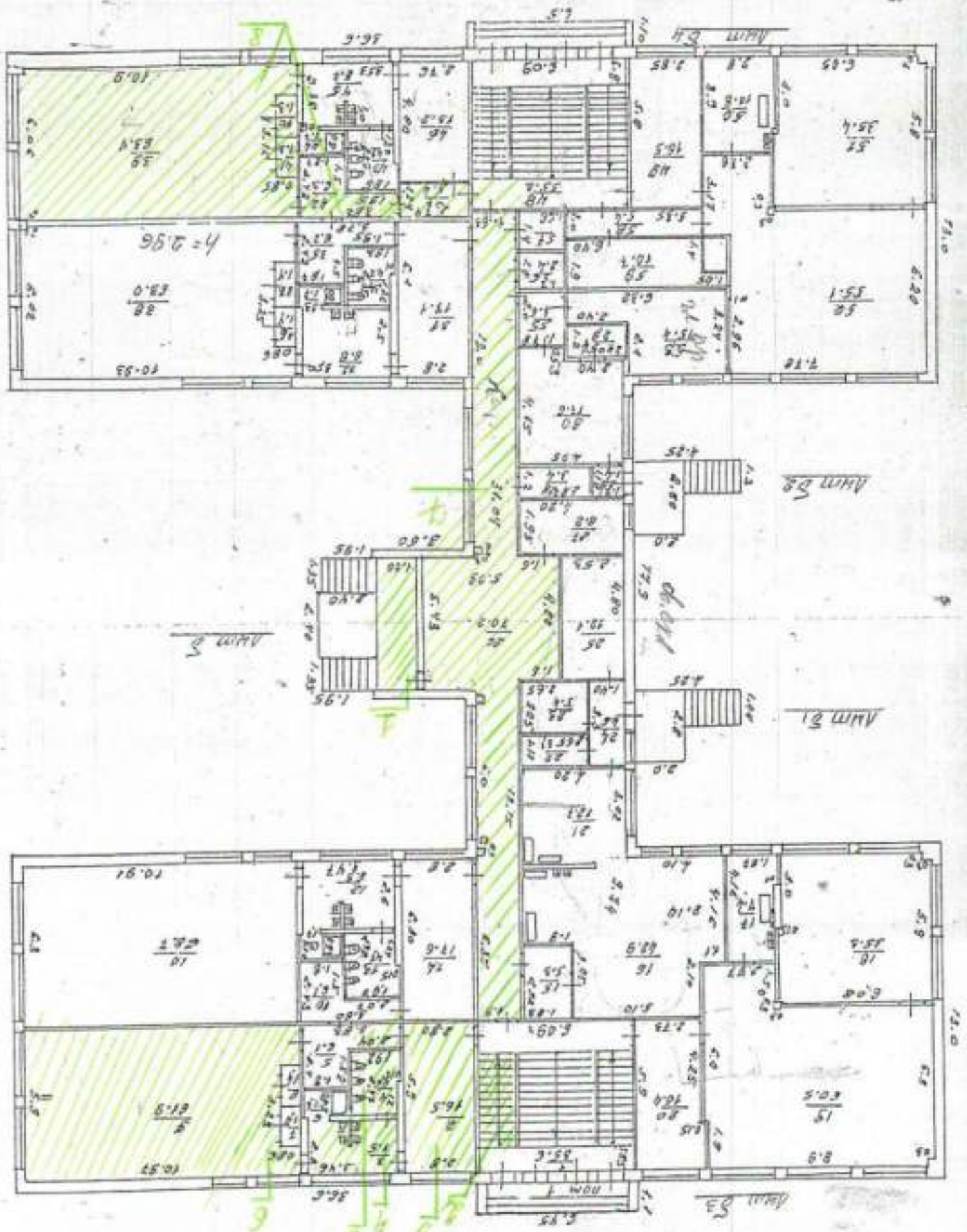
представители организации, расположенной на объекте

(Должность, Ф.И.О.) (Подпись)

(Должность, Ф.И.О.) (Подпись)

Управленческое решение согласовано «     » 20 г. (протокол №    )  
Комиссией (название)

Handwritten title at the top of the page, possibly a name or project identifier.



Handwritten text at the bottom of the page, possibly a signature or project name.



## *Вход в здание*



*Приложение № 1 (№ 1,2)*

## *Пути движения в здании*



*Приложение № 2 (№ 3,4,5,6,7)*







## ***Зоны целевого назначения***



***Приложение № 3 (№ 8,9,10,11)***

